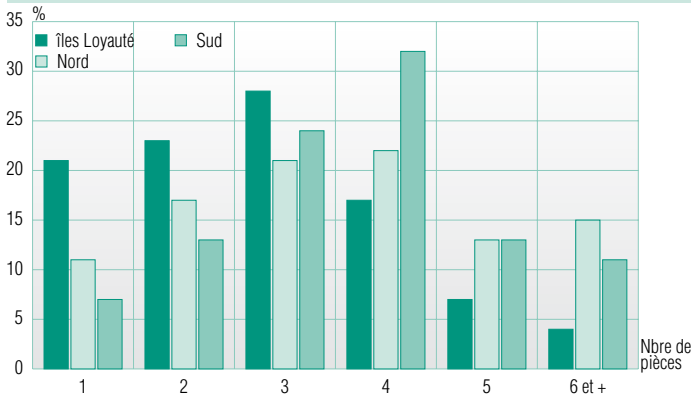


### Résidences principales selon leur nombre de pièces par province (Recensement 2004) [1]

	1	2	3	4	5	6 et +	Total
Province des îles Loyauté	1 045	1 135	1 355	842	357	192	4 926
Province Nord	1 264	1 851	2 380	2 416	1 468	1 698	11 077
Province Sud	3 435	6 063	11 703	15 629	6 331	5 181	48 342
dont Grand Nouméa	3 166	5 431	10 322	14 221	5 570	4 589	43 299
<b>Nouvelle-Calédonie</b>	<b>5 744</b>	<b>9 049</b>	<b>15 438</b>	<b>18 887</b>	<b>8 156</b>	<b>7 071</b>	<b>64 345</b>

Unité : nombre

### Résidences principales selon leur nombre de pièces par province (Recensement 2004) [1]



### Nombre moyen de pièces des résidences principales selon la province et la taille du ménage (Recensement 2004) [1]

	Province des îles Loyauté	Province Nord	Province Sud	Nouvelle-Calédonie
1 personne	2,3	2,8	2,7	2,7
2 personnes	2,6	3,7	3,5	3,5
3 personnes	2,7	3,6	3,8	3,7
4 personnes	2,7	3,9	4,1	4,0
5 personnes	2,9	3,9	4,3	4,1
6 personnes	3,1	3,8	4,4	4,0
7 personnes	3,0	3,8	4,5	4,1
8 et 9 personnes	3,4	4,2	4,6	4,3
10 à 14 personnes	3,4	4,4	5,0	4,6
15 personnes et plus	4,5	5,2	5,4	5,3
<b>Nombre moyen de pièces</b>	<b>2,8</b>	<b>3,7</b>	<b>3,7</b>	<b>3,6</b>
<b>Nombre moyen de personnes par pièce</b>	<b>1,6</b>	<b>1,1</b>	<b>0,9</b>	<b>1,0</b>

Unité : nombre

### Éléments de confort des résidences principales selon la province (Recensement 2004) [1]

	Province des îles Loyauté	Province Nord	Province Sud	Grand Nouméa	Nouvelle-Calédonie
<b>Alimentation en eau</b>	<b>100,0</b>	<b>100,0</b>	<b>100,0</b>	<b>100,0</b>	<b>100,0</b>
Point d'eau individuel (a)	92,9	90,1	98,8	99,1	96,8
Point d'eau collectif	7,1	9,9	1,2	0,9	3,2
<b>Installations sanitaires</b>	<b>100,0</b>	<b>100,0</b>	<b>100,0</b>	<b>100,0</b>	<b>100,0</b>
Baignoire ou douche intérieure	20,1	50,9	92,3	95,3	79,7
Douche extérieure	73,4	43,5	7,1	4,2	18,4
Ni baignoire ni douche	6,5	5,6	0,6	0,5	1,9
<b>Localisation des WC</b>	<b>100,0</b>	<b>100,0</b>	<b>100,0</b>	<b>100,0</b>	<b>100,0</b>
À l'intérieur	20,0	49,9	91,9	94,8	79,1
À l'extérieur	45,7	36,5	7,4	4,7	15,4
Pas d'installation	34,3	13,6	0,7	0,5	5,5
<b>Mode d'éclairage</b>	<b>100,0</b>	<b>100,0</b>	<b>100,0</b>	<b>100,0</b>	<b>100,0</b>
Réseau général	87,0	83,7	96,1	97,0	93,2
Groupe électrogène	0,5	3,0	1,8	1,6	1,9
Panneaux solaires	0,8	2,1	0,2	-	0,6
Lampe à pétrole	10,7	7,9	0,9	0,5	2,8
Autre	1,0	3,3	1,0	0,9	1,5

(a) À l'intérieur ou à l'extérieur du logement.

Unité : %

SOURCE [1] INSEE-ISEE, Recensement de la population de la Nouvelle-Calédonie 2004.